



Kantine, Kita und Co. – Faire Lebensmittelbeschaffung

Tabitha Triphaus
November 2021



Wo werden Lebensmittel beschafft?



Kantine,
Catering

KITA- &
Schule



(Gebäude-)
Verpachtung



(Getränke-)
Automaten



Bilder: pixabay.com |
pexels.com

Lebensmittel, in denen Ausbeutung steckt



Illustration:
Marco Fischer

Kriterien Fairer Handel

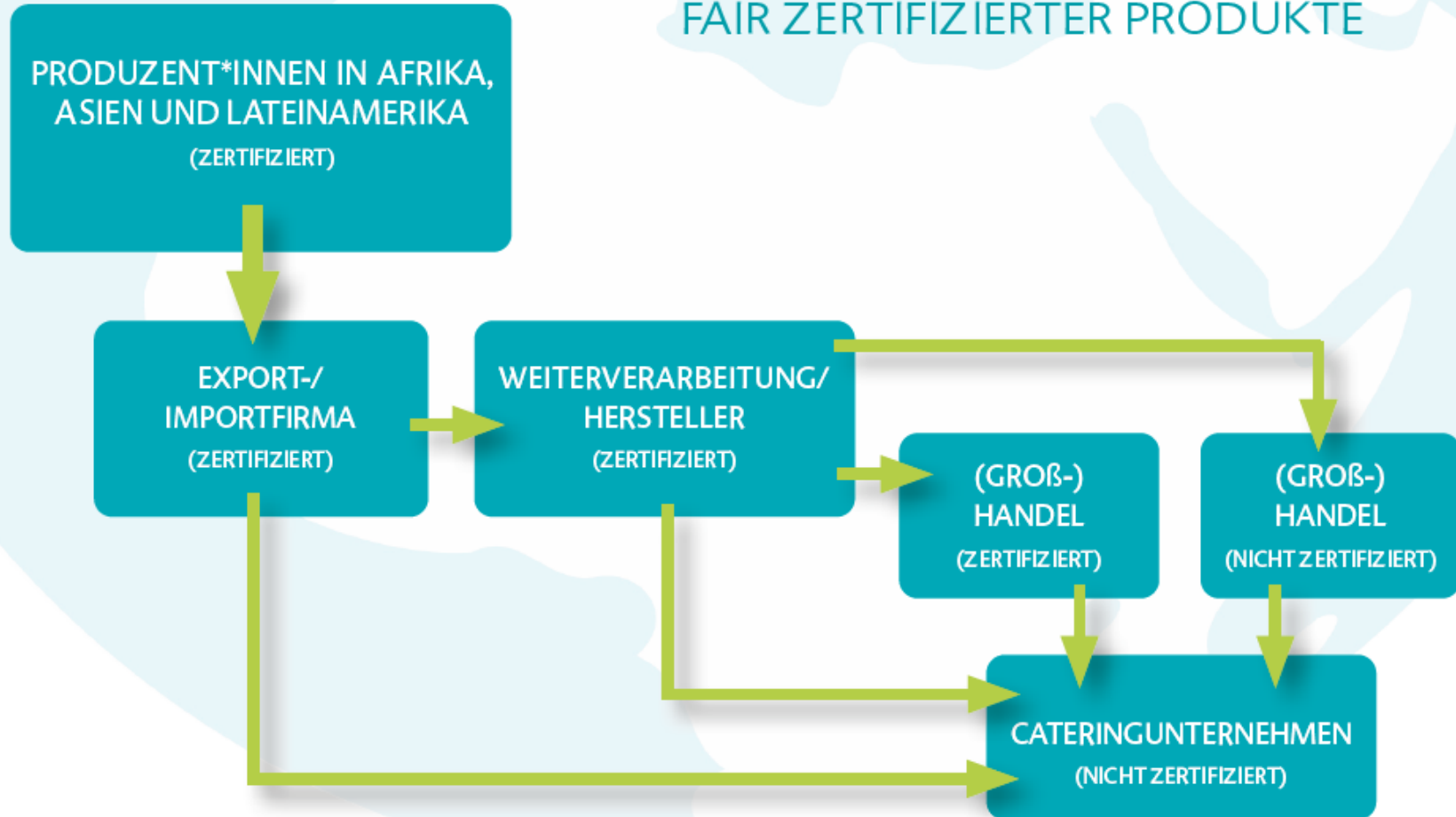
- a. Ein **fairer Preis**, der einen **fairen Lohn** garantiert, welcher die Kosten der nachhaltigen Erzeugung und die Lebenshaltungskosten deckt, und mindestens so hoch sein muss wie der Fair-Trade-Mindestpreis plus Zuschlag, sofern ein solcher von den internationalen Fair-Trade-Vereinigungen festgelegt worden ist,
- b. **Langfristige stabile Beziehungen** zu den Erzeuger*innen und Beteiligung der Erzeuger*innen an der Festlegung der Fair-Trade-Standards,
- c. **Transparenz und Rückverfolgbarkeit** während der gesamten Lieferkette, um eine angemessene Information der Verbraucher*innen zu gewährleisten,
- d. Produktionsbedingungen, die den **acht Kernübereinkommen** der Internationalen Arbeitsorganisation (ILO) entsprechen,
- e. **Achtung der Umwelt, Schutz der Menschenrechte** und insbesondere der Frauen- und Kinderrechte und Achtung traditioneller Produktionsmethoden, die die wirtschaftliche und soziale Entwicklung fördern,
- f. **Unterstützung von Produktion und Marktzugang** für die Erzeugerorganisationen,
- g. **Überwachung und Verifizierung** der Einhaltung dieser Kriterien.

in Anlehnung an
die Mitteilung
der EU
Kommission
zum Fairen
Handel
[KOM(2009)
215 endgültig]

Gütezeichen Fairer Handel



BEISPIEL LIEFERKETTEN
FAIR ZERTIFIZIERTER PRODUKTE

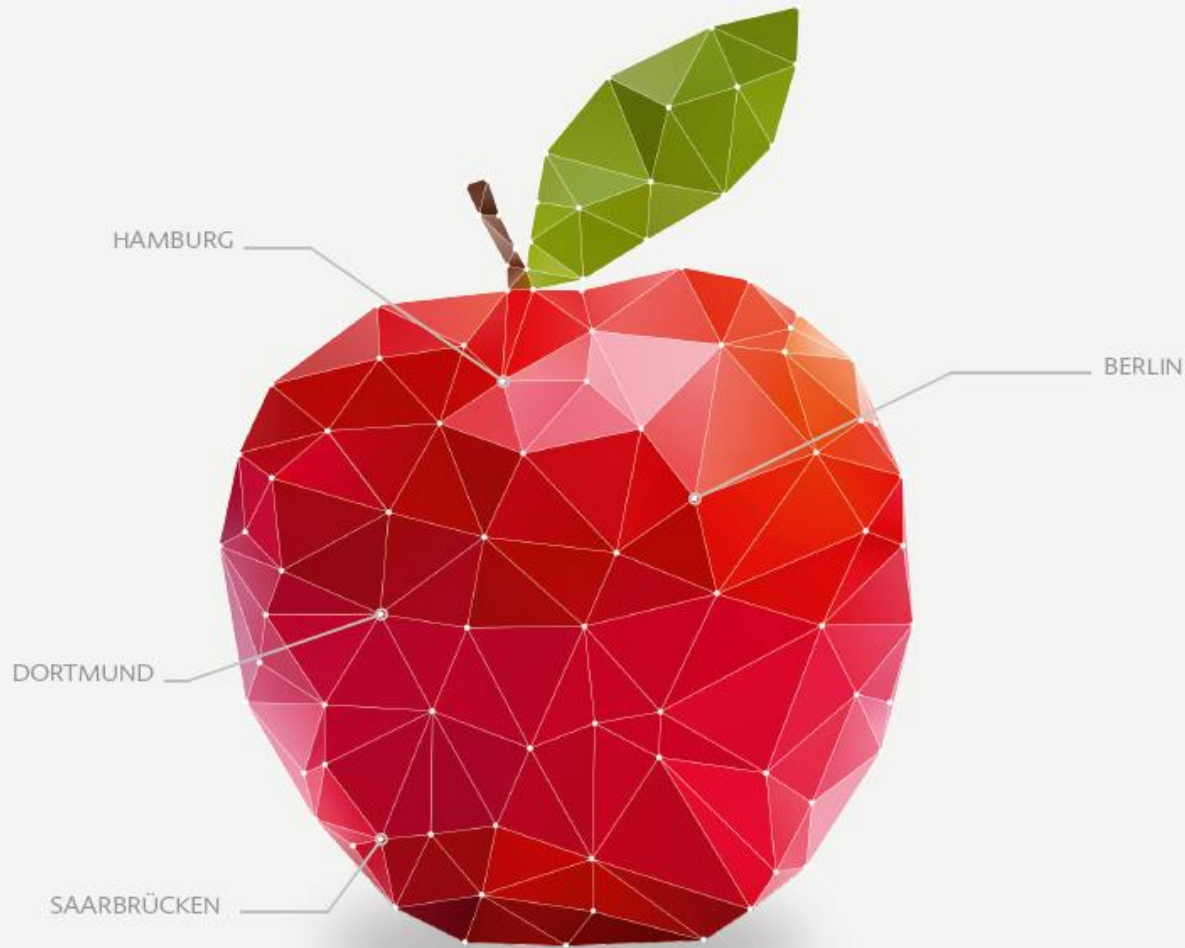


Grafik: Horst
Müller

Marktangebot



BEISPIELE AUS DER NACHBARSCHAFT



PRAXISBEISPIELE



So kann's funktionieren

- Dortmund Rahmenvertrag
KITAs
- Hamburg Catering
- Saarbrücken Pachtverträge
Schulkioske
- Berlin Schulessen
Grundschulen

Illustration: Horst Müller |
Bildgrundlage:
RoboLab/Shutterstock.com

KONTAKT

Tabitha Triphaus
Christliche Initiative Romero e.V.
Schillerstraße 44a
48155 Münster
triphaus@ci-romero.de
www.ci-romero.de



Gute Arbeit kostet Geld.

Wir freuen uns über Spenden.

Spendenkonto:

DE67 4006 0265 0003 1122 00

BIC GENODEM1DKM

www.ci-romero.de/spenden



Die Christliche Initiative Romero (CIR) engagiert sich seit 1981 für ein gerechtes Wirtschaftssystem, in dem Menschen unter würdigen Bedingungen arbeiten können und Unternehmen sozial und ökologisch handeln. Wir unterstützen Basisorganisationen in Mittelamerika und machen Kampagnenarbeit in Deutschland.

Gefördert durch

**ENGAGEMENT
GLOBAL**

Service für Entwicklungsinitiativen



mit ihrer

SERVICESTELLE
KOMMUNEN IN DER EINEN WELT

mit Mitteln des



Bundesministerium für
wirtschaftliche Zusammenarbeit
und Entwicklung



Die Präsentation wurde mit finanzieller Unterstützung von Engagement Global mit Mitteln des Bundesministeriums für wirtschaftliche Zusammenarbeit und Entwicklung sowie der Europäischen Union ermöglicht. Für den Inhalt der Präsentation ist allein die CIR verantwortlich; der Inhalt kann in keiner Weise als Standpunkt von Engagement Global gGmbH und dem Bundesministerium für wirtschaftliche Zusammenarbeit und Entwicklung oder der Europäischen Union angesehen werden.